



子ども科学教室

おやこ

ひら

かがく

とびら

親子で開こう！科学の扉

コーディネーター 北九州市立大学 基盤教育センター 教授 日高 京子

日時

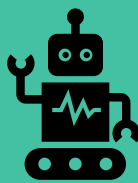
2023年8月26日(土)、9月30日(土)、11月11日(土) 全3回
13:00~14:30

会場

北九州市立大学北方キャンパス (小倉南区北方4-2-1)

思った通りに動いてくれるかな？

定員
15名



第1回 8月26日(土) 13:00~14:30
ミニミニロボットを動かしてみよう！

受講対象 (小学3年生~5年生対象)

基盤教育センター 教授 佐藤 貴之

DNAは体の設計図。どこから取り出そうかな？

定員
親子
16組



第2回 9月30日(土) 13:00~14:30
DNAを取り出そう！

受講対象 (小学3年生~中学生対象)

基盤教育センター 教授 日高 京子

不思議な現象を観察してみよう！

定員
20名



第3回 11月11日(土) 13:00~14:30
太陽のはげしい活動

受講対象 (小学3年生~中学生対象)

基盤教育センター 教授 中尾 泰士

※但し、小学3・4年生は保護者同伴

講師プロフィール

佐藤 貴之 基盤教育センター教授（情報科学）

日高 京子 基盤教育センター教授（分子生物学）

中尾 泰士 基盤教育センター教授（宇宙物理学）

受講生へのメッセージ

今年も夏休みから、子ども向けの科学教室を開催します。

DNA、宇宙、プログラミングと、幅広い科学のテーマを準備して、皆さんをお待ちしています。

興味のあるテーマの回だけの参加でも結構です。

申込方法

申込締切：8月14日（月）まで（当日消印有効）

ハガキ、メール、申込フォームのいずれかの方法にて、下記を記入の上申込みください。

①氏名（ふりがな） ②郵便番号 ③住所 ④年齢と学年 ⑤電話番号

⑥保護者同伴の有無

⑦「子ども科学教室」参加を希望するプログラム（希望順に1、2、3。もしくは、興味のあるプログラムだけの申込みでも可）

電話での申込はできません。申込後、受講証を発送します。応募多数の場合は、抽選を行い落選の場合も通知します。

※お送りいただいた個人情報は、公開講座の運営及び本学からのご案内のためのみに使用し、これらの目的以外に利用しません。

※受講上の配慮が必要とする方は、事前に問合せ先までご相談ください。

申込・問合せ先

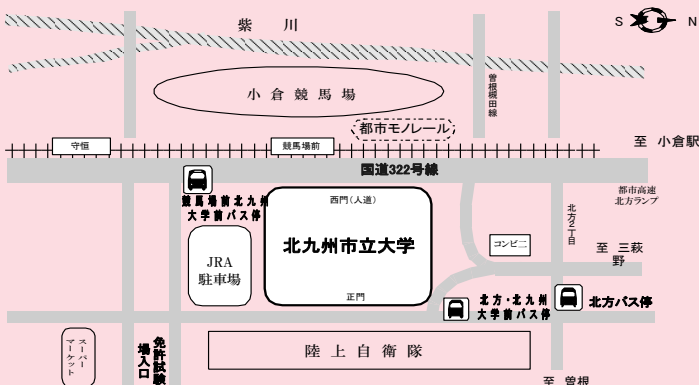
北九州市立大学 地域・学生課「公開講座」担当

〒802-8577 北九州市小倉南区北方4-2-1

TEL：093-964-4194 / E-mail：chiiki@kitakyu-u.ac.jp



申込フォーム



※学内の駐車場はご利用になれませんので、公共交通機関でお越しください。

<モノレール>

「競馬場前(北九州市立大学前)駅」から
徒歩3分

<バス>

【6】【12】【21】【32】【34】番系統
「北方・北九州市立大学前」から徒歩3分

【36】番系統
「競馬場前北九州市立大学前」から徒歩3分